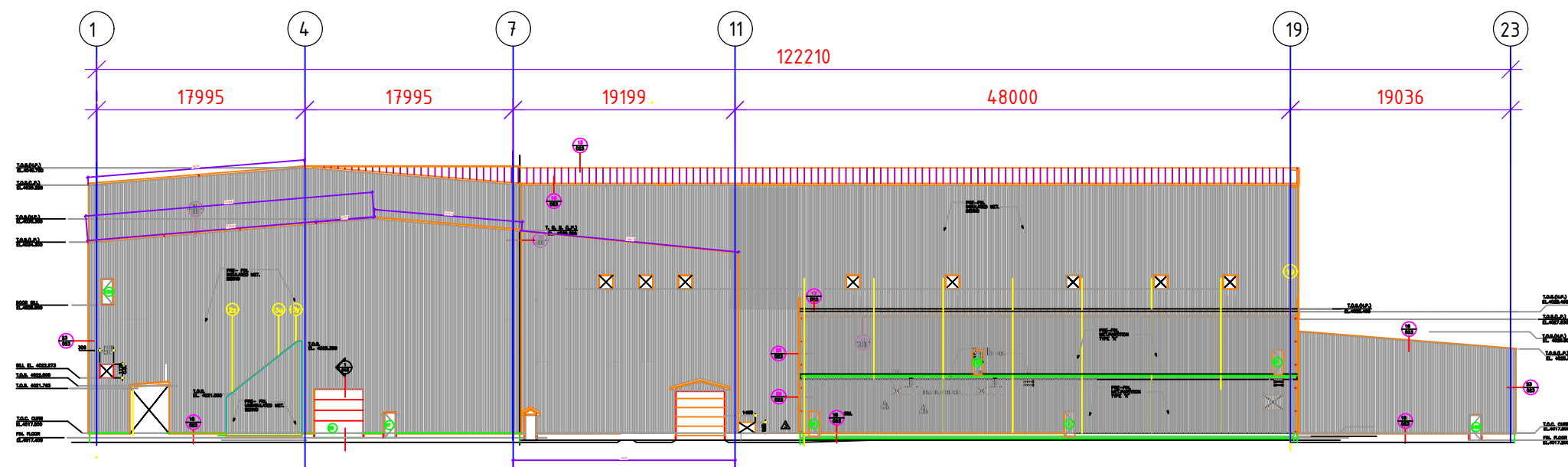
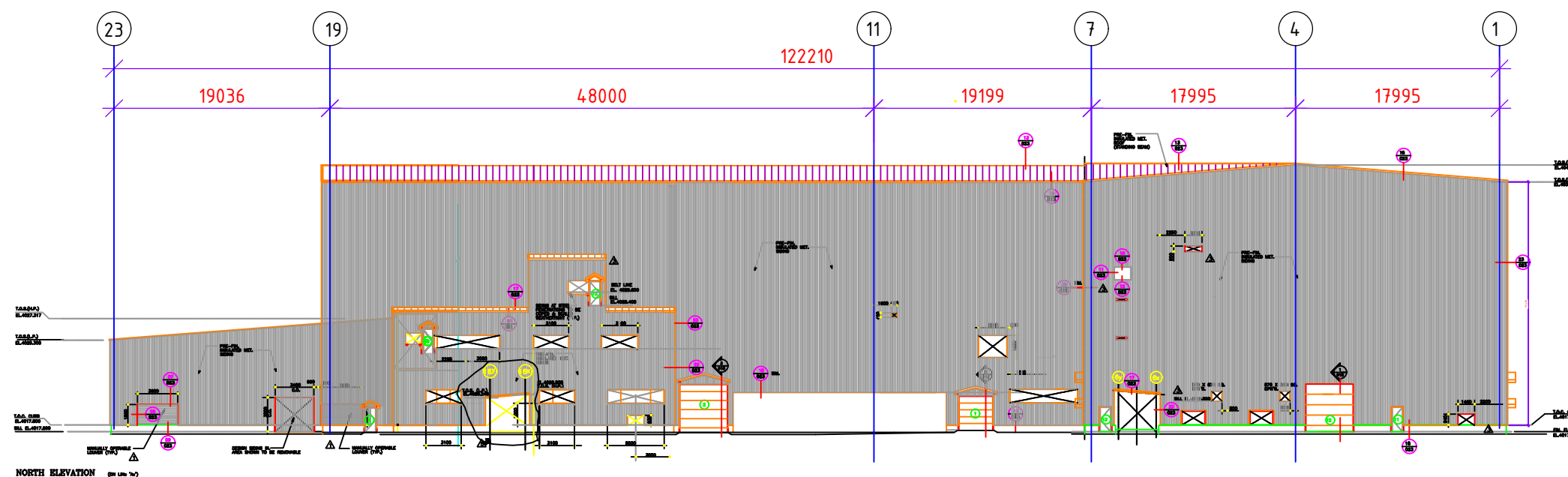


						Ремонт кровли ЗИФ на руднике Кумтор			
Изм.	Кол.уч.	Лист	№ док.	Подпись	Дата	Ремонт кровли ЗИФ	Стадия	Лист	Листов
							ЭП	1	
						План кровли ЗИФ М 1:500	ЗАО "Кумтор Голд Компани"		

Фасад в осях 1-23

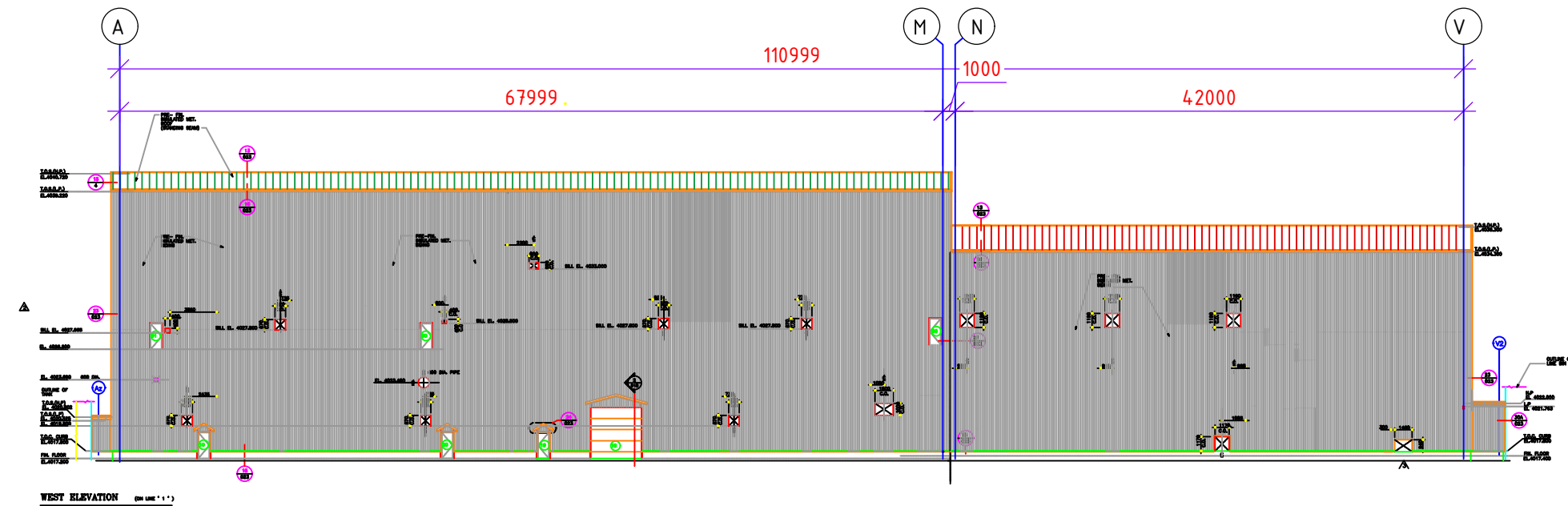


Фасад в осях 23-1

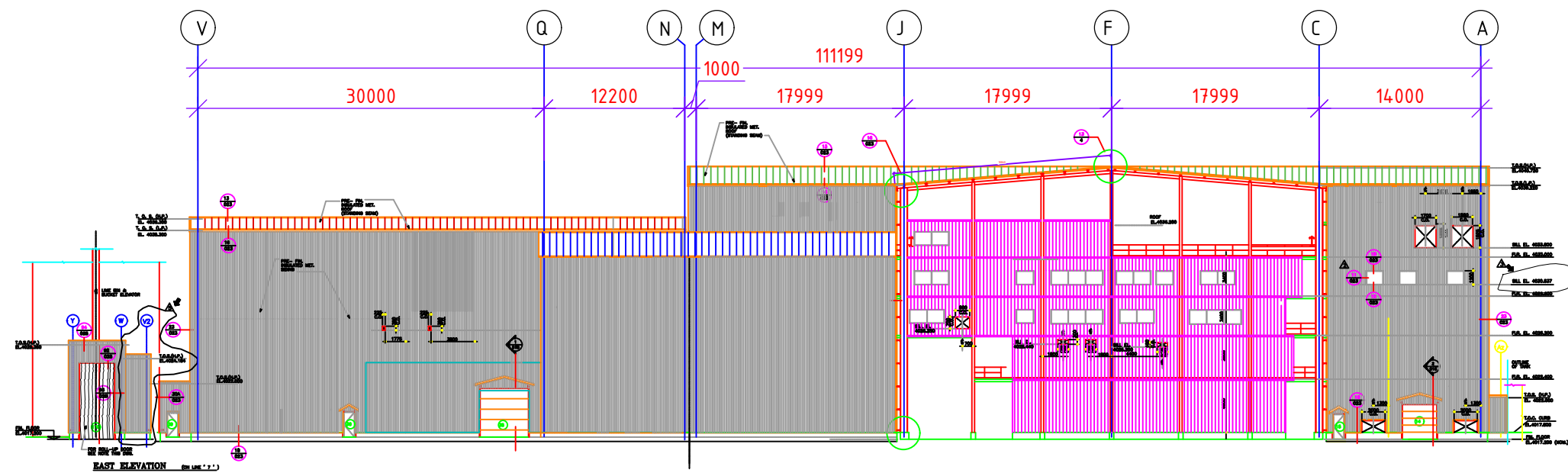


						Ремонт кровли ЗИФ на руднике Кумтор				
Изм.	Кол.уч.	Лист	№ док.	Подпись	Дата					
						Ремонт кровли ЗИФ		Стадия	Лист	Листов
								ЭП	2	
						Фасады М 1:500		ЗАО "Кумтор Голд Компани"		

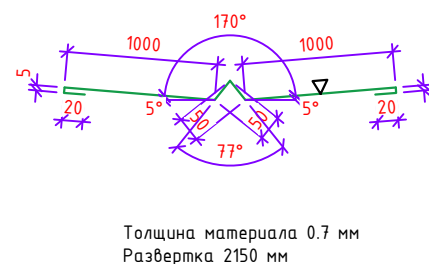
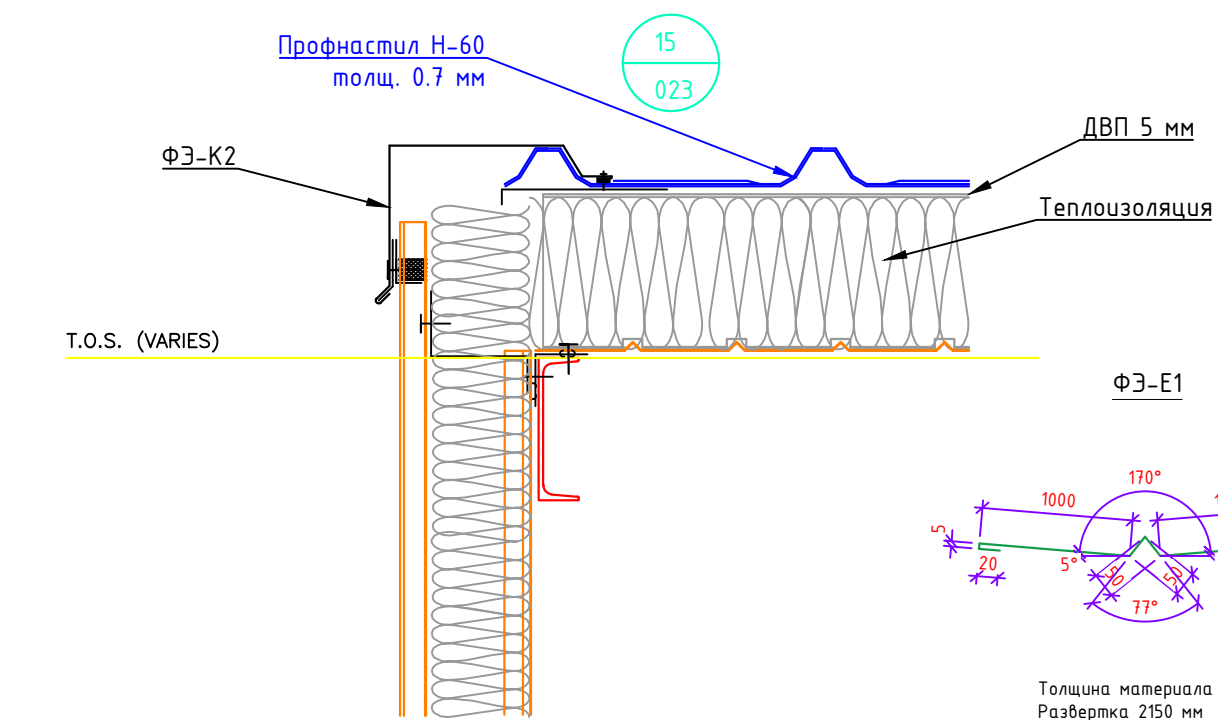
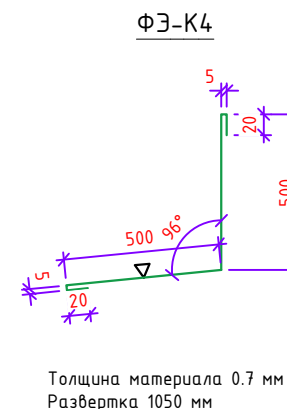
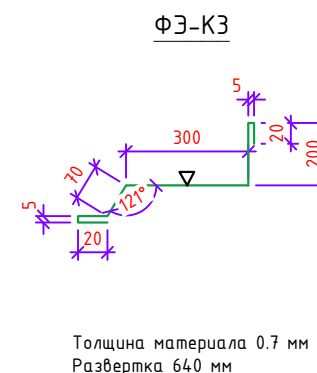
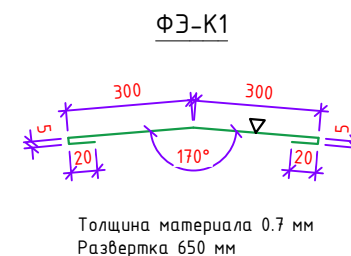
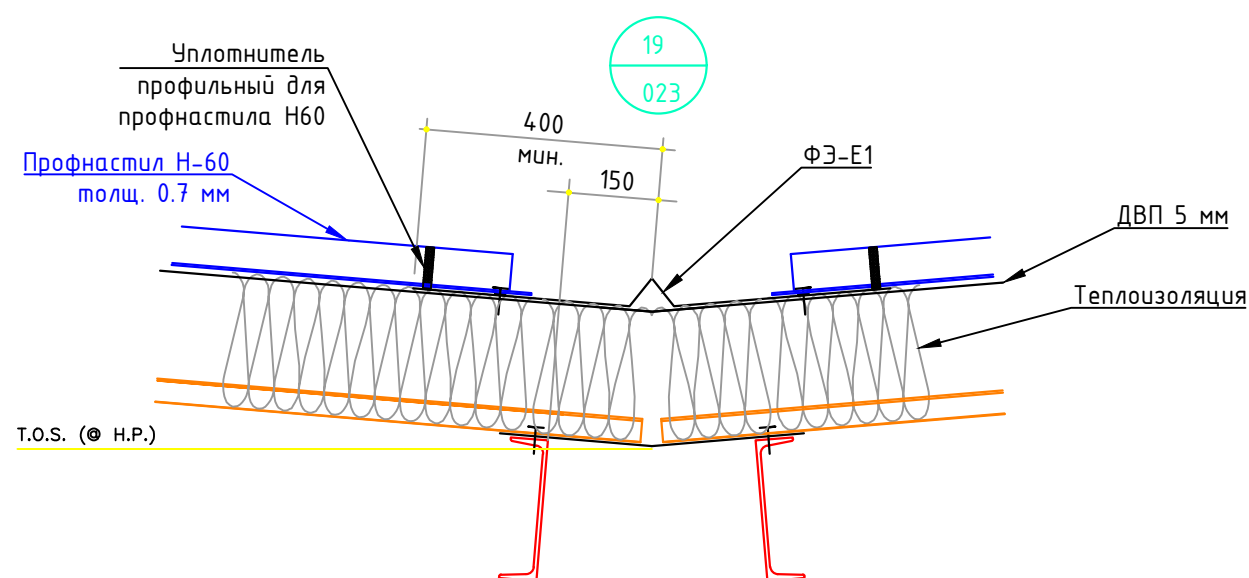
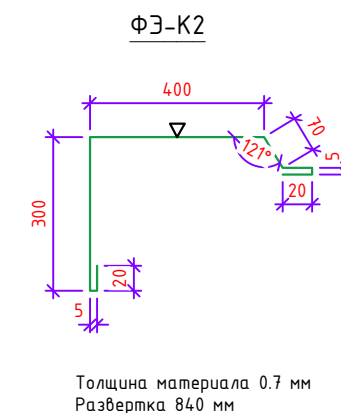
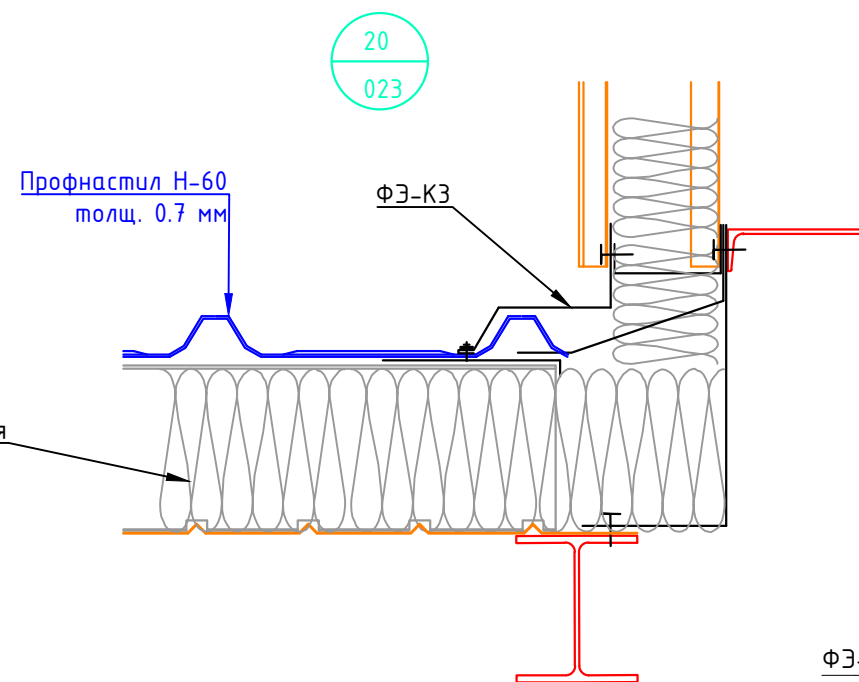
Фасад в осях А-V



Фасад в осях V-A

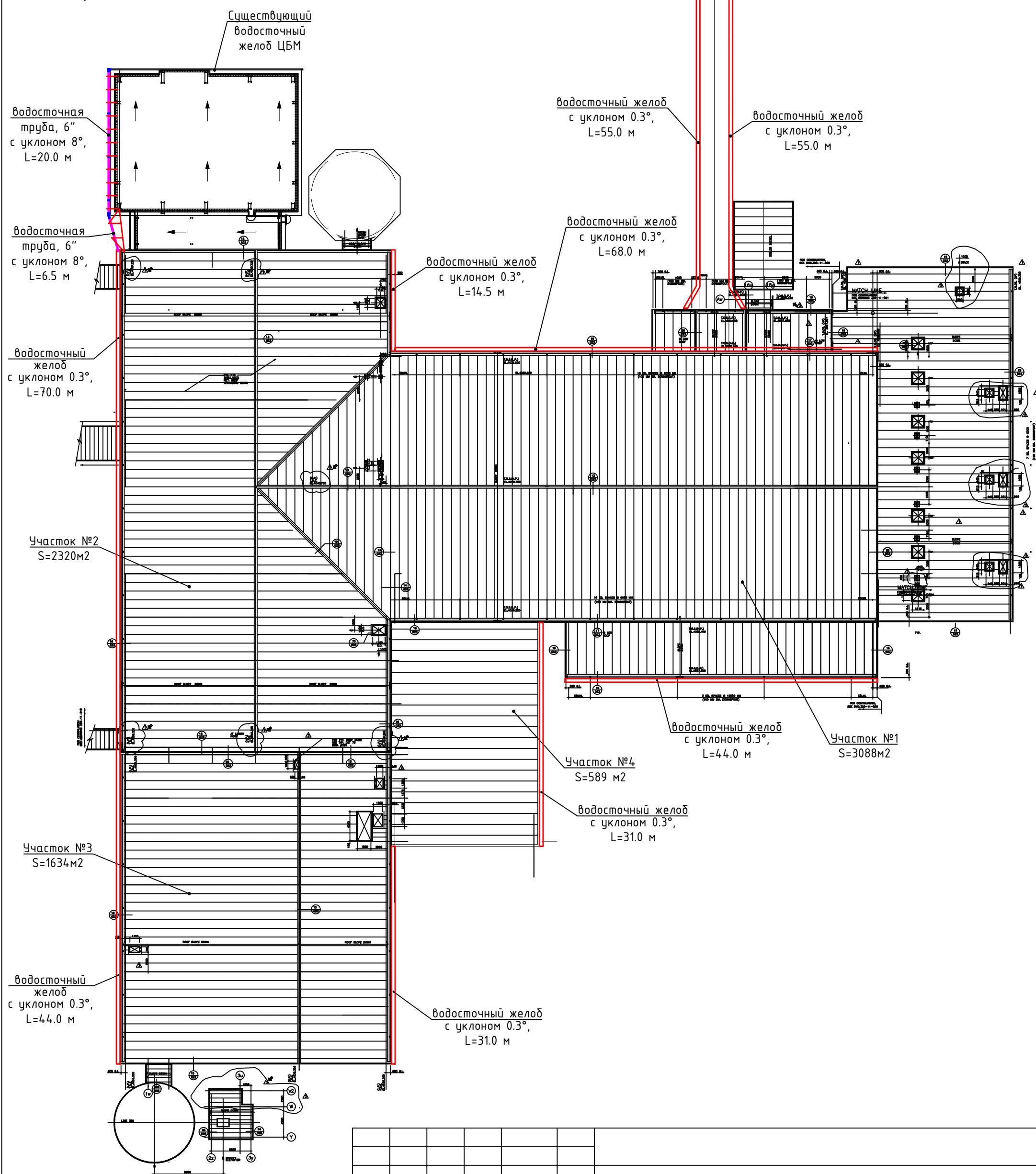


						Ремонт кровли ЗИФ на руднике Кумтор			
Изм.	Кол.уч.	Лист	№ док.	Подпись	Дата				
						Ремонт кровли ЗИФ	Стадия	Лист	Листов
							ЭП	3	
						Фасады М 1:500	ЗАО "Кумтор Голд Компани"		



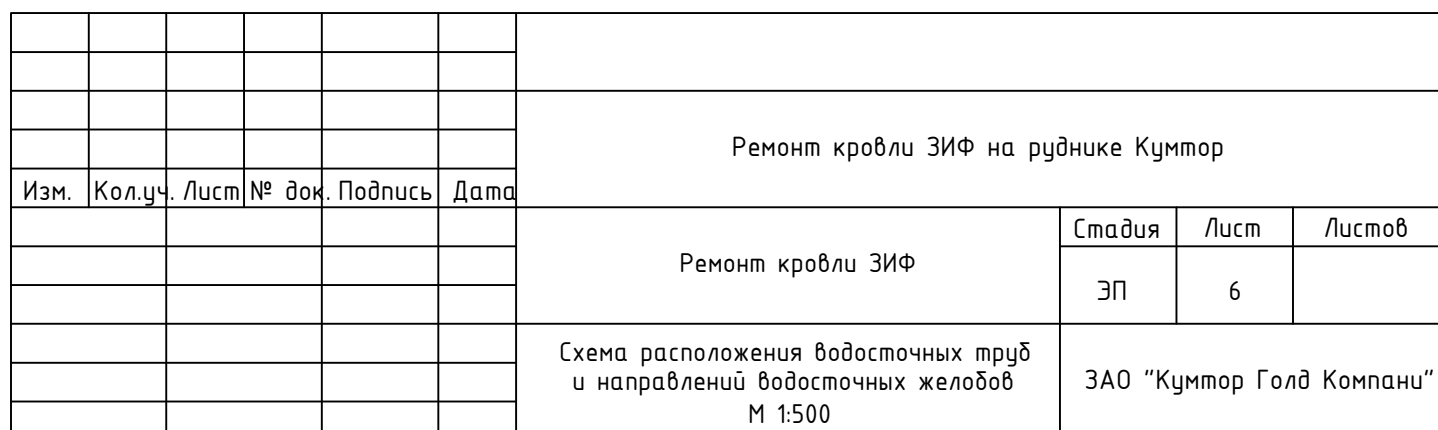
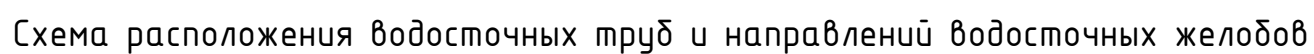
Позиция	Обозначение	Наименование	Кол - во	Масса ед., кг	Примечание
	ГОСТ 24045-2016	Профнастил Н60-845 толщ.=0.7мм S=м2	7614	8.76	66698.6
	ГОСТ Р 52146-2003	Оцинкованный лист с полимерным покрытием толщ.=0.7 мм S=м2	805	8.76	7051.8
		Уплотнитель профильный для профнастила Н-60 L=п.м.	250		

						Ремонт кровли ЗИФ на руднике Кумтор				
Изм.	Кол.уч.	Лист	№ док.	Подпись	Дата					
						Ремонт кровли ЗИФ		Стадия	Лист	Листов
								ЭП	4	
						Спецификация, узлы		ЗАО "Кумтор Голд Компани"		

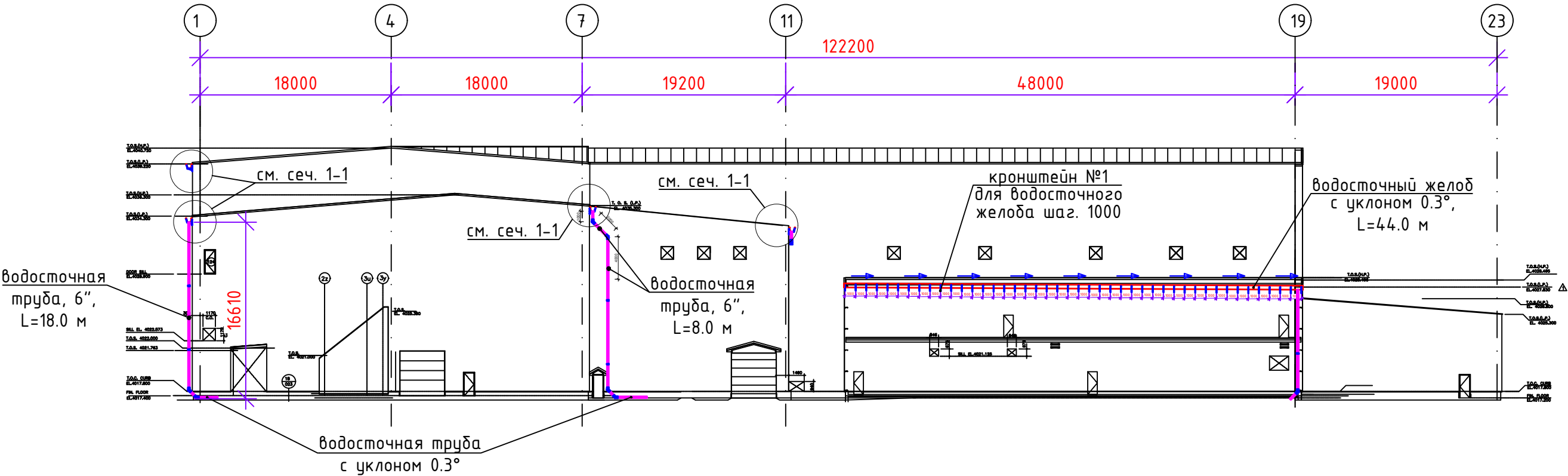


						Ремонт кровли ЗИФ на руднике Кумтор				
Изм.	Кол.уч.	Лист	№ док.	Подпись	Дата					
						Ремонт кровли ЗИФ		Стадия	Лист	Листов
								ЭП	5	
						Схема расположения водосточного желоба М 1:500		ЗАО "Кумтор Голд Компани"		

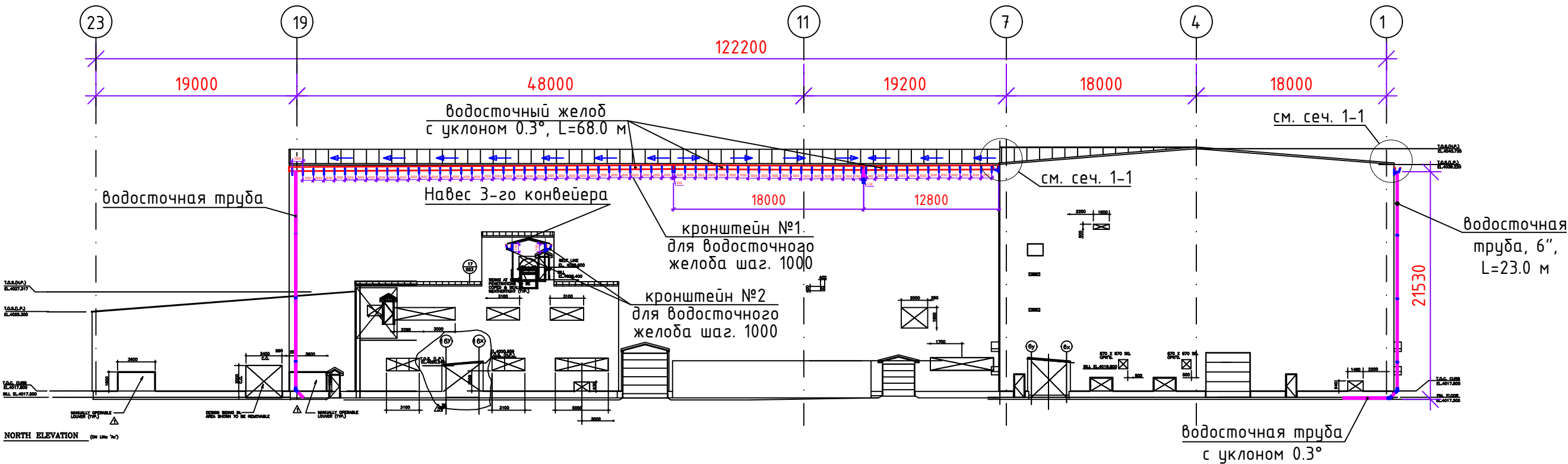




Фасад в осях 1-23



Фасад в осях 23-1



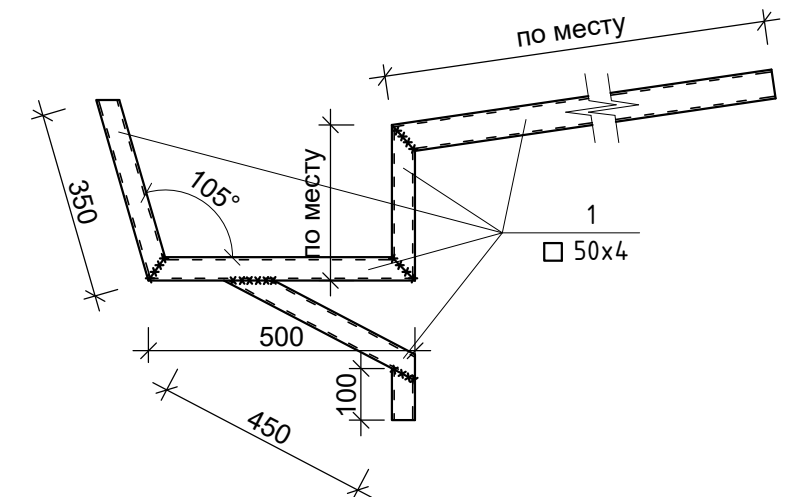
						Ремонт кровли ЗИФ на руднике Кумтор			
Изм.	Кол.уч.	Лист	№ док.	Подпись	Дата	Ремонт кровли ЗИФ	Стадия	Лист	Листов
							ЭП	7	
						Фасады М 1:500		ЗАО "Кумтор Голд Компани"	





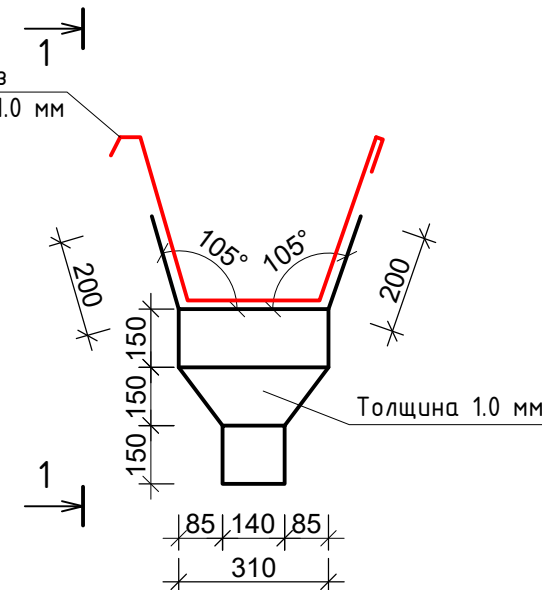


Кронштейн №1  
для водосточного желоба

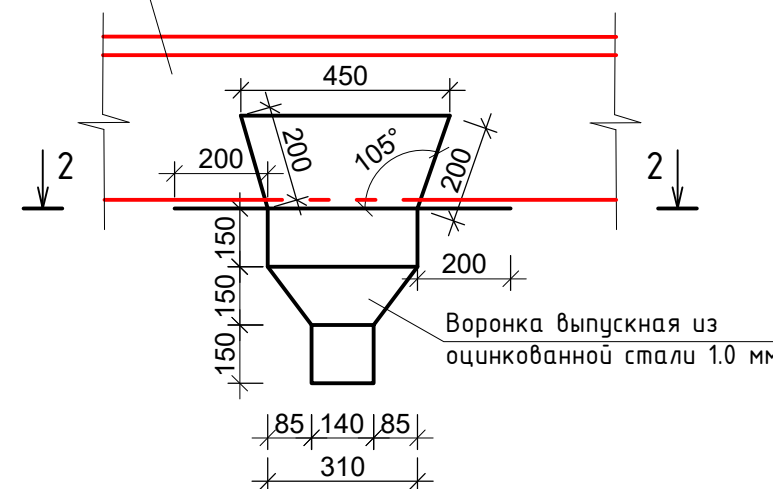


Длина	2000 мм
Толщина	1,0 мм
Развертка	1255 мм
Масса, кг	20,4

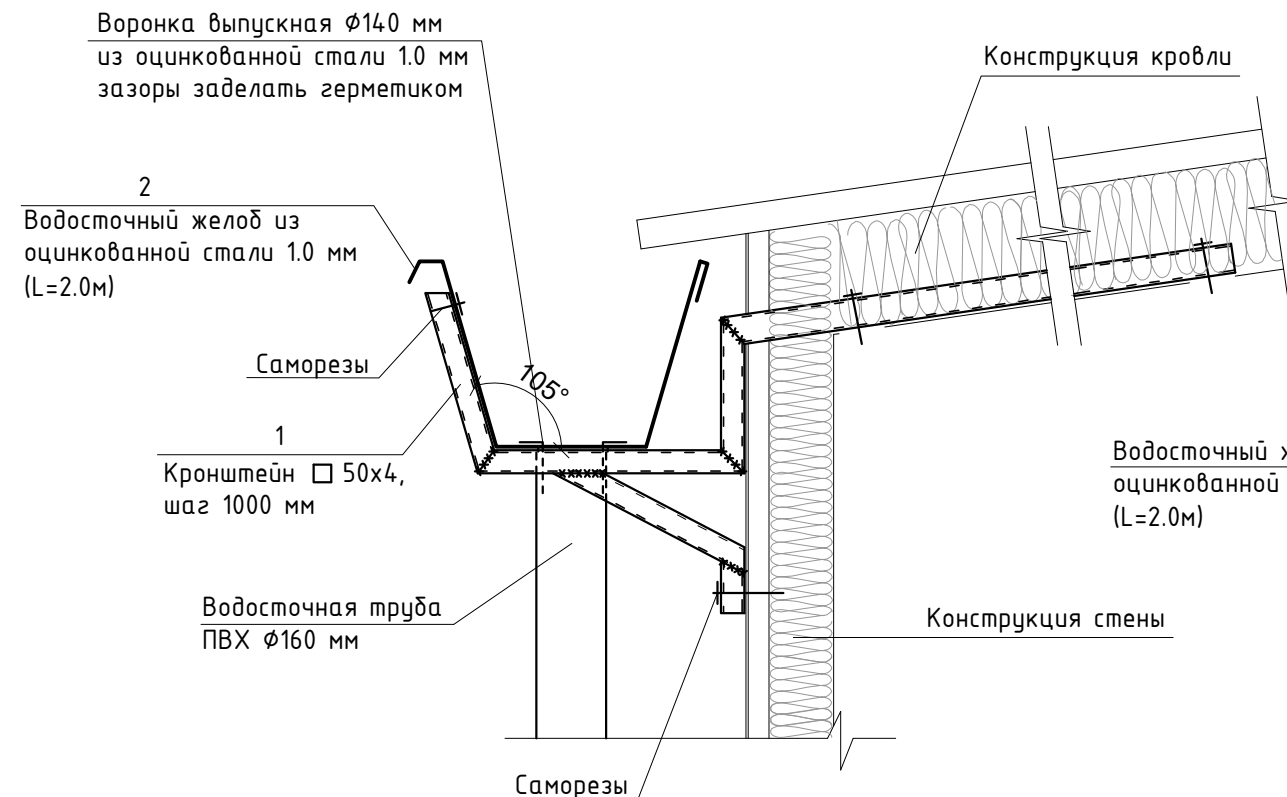
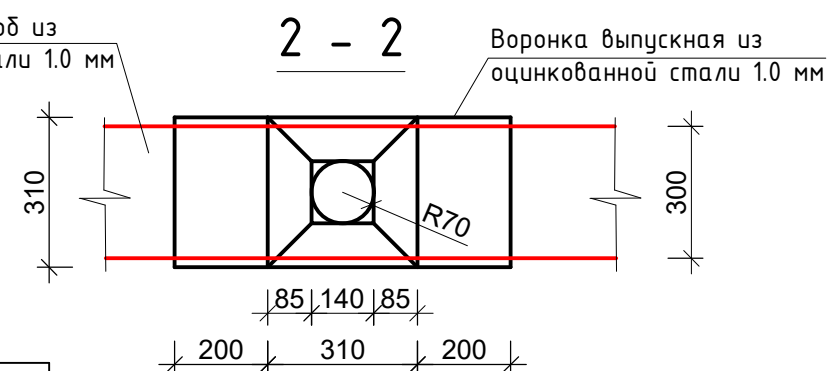
Водосточный желоб из  
оцинкованной стали 1.0 мм  
(L=2.0м)



1 - 1



2 - 2



После демонтажа кровельно покрытия необходимо установить кронштейны. Способ крепежа определить по месту.

## Спецификация материалов на 1 единицу

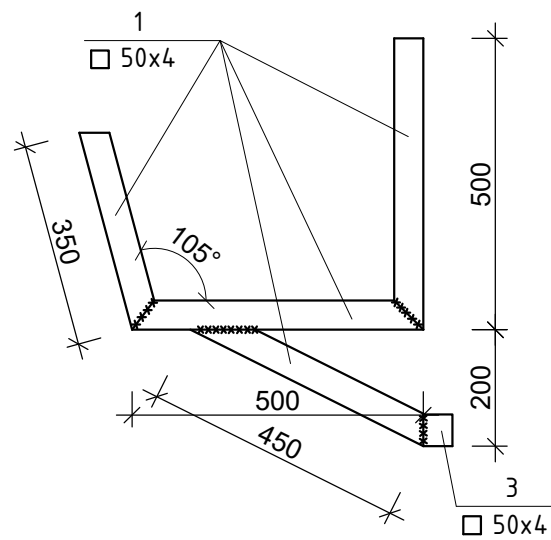
Позиция	Обозначение	Наименование	Кол - во	Масса ед., кг	Примечание
		Кронштейн №1 (на 1 ед.)			
1	ГОСТ 30245-2012	Тр.кв. □50х50х4 п.м	3.0	5.45	16.4
2	ГОСТ 14918-80	Оцинкованный лист 1.0 мм, м2	2.6	7.85	20.4
		Воронка выпускная	7 шт.		
	ГОСТ 14918-80	Оцинкованный лист 1.0 мм, м2	1.2	7.85	9.4

						Ремонт кровли ЗИФ на руднике Кумтор			
Изм.	Кол.уч.	Лист	№ док.	Подпись	Дата				
						Ремонт кровли ЗИФ	Стадия	Лист	Листов
							ЭП	10	
						Кронштейн №1	ЗАО "Кумтор Голд Компани"		

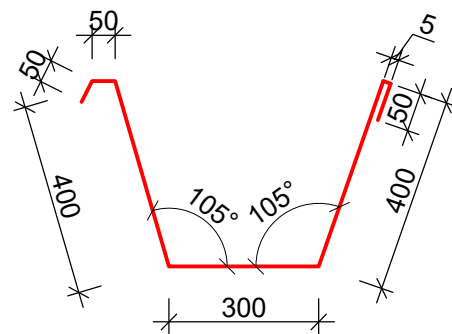
## Сечение 2-2



Кронштейн №2  
для водосточного желоба



## Водосточный желоб

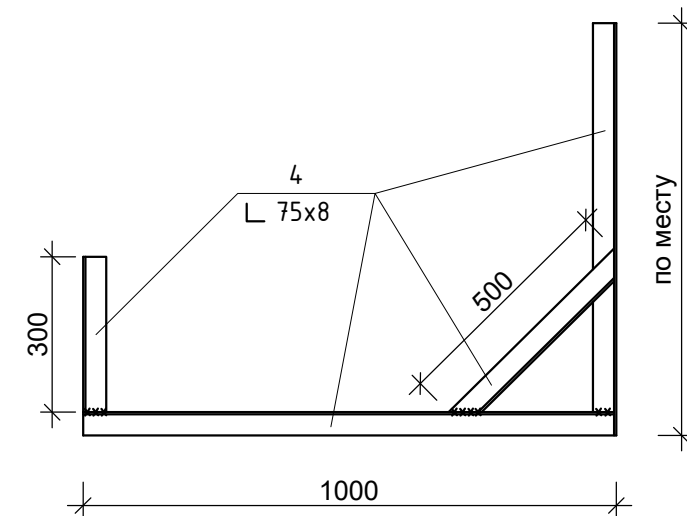


Длина	2000 мм
Толщина	1,0 мм
Развертка	1255 мм
Масса, кг	20,4

## Спецификация материалов на 1 единицу

Позиция	Обозначение	Наименование	Кол - во	Масса ед., кг	Примечание
		Кронштейн №2 (на 1 ед.)			
1	ГОСТ 30245-2012	Тр.кв. □50х50х4 п.м	1.8	5.45	9.8
2	ГОСТ 14918-80	Оцинкованный лист 1.0 мм, м2	2.6	7.85	20.4
1	ГОСТ 30245-2012	Тр.кв. □50х50х4 п.м	3.7	5.45	20.2

Кронштейн №3  
для водосточной трубы



### Спецификация материалов на 1 единицу

Позиция	Обозначение	Наименование	Кол - во	Масса ед., кг	Примечание
		Кронштейн №3 (на 1 ед.)			
4	ГОСТ 8509-93	Уголок 75х75х8 п.м	4.0	9.02	36.1

						Ремонт кровли ЗИФ на руднике Кумтор			
Изм.	Кол.уч.	Лист	№ док.	Подпись	Дата				
						Ремонт кровли ЗИФ		Стадия	Лист
								ЭП	11
						Кронштейны №2, №3		ЗАО "Кумтор Голд Компани"	